

# NAPOLEON

POÊLES AU GAZ  
[napoleonfoyers.com](http://napoleonfoyers.com)



# Luxe pratique et conception innovatrice de Napoléon

## Poêles

Arlington <sup>®</sup> - GDS20 .....	4 - 5
Bayfield <sup>®</sup> - GDS25.....	6 - 7
Castlemore <sup>®</sup> - GDS26 .....	8 - 9
Haliburton <sup>®</sup> - GDS28 .....	10 - 11
Havelock <sup>®</sup> - GDS50.....	12 - 13
Knightsbridge <sup>®</sup> - GDS60 .....	14 - 15
Caractéristiques exceptionnelles de Napoléon.....	16
Spécifications et schémas.....	17 - 19



Poêle Haliburton<sup>®</sup> illustré avec une porte, une barre d'accent et une grille ornementale en fini peint noir métallique. Pour plus d'informations, consulter la page 10.



## Pourquoi choisir Napoléon?

**Pour vous simplifier la vie...** Les foyers Napoléon sont conçus pour vous offrir le confort absolu et le contrôle au simple toucher d'une commande. Lorsque vous installez un foyer au gaz à évacuation directe de Napoléon, vous avez l'assurance que vous pourrez profiter d'une ambiance instantanée et d'une performance fiable pendant de nombreuses années.

**Un investissement sur lequel vous pouvez compter...** Votre nouveau foyer Napoléon ajoute de la valeur à votre domicile tout en vous offrant un confort sans compromis. Après les rénovations de la cuisine et de la salle de bain, l'ajout d'un foyer constitue le meilleur investissement que vous pouvez faire pour votre domicile.

**Créez votre propre style...** Créez un environnement qui reflète bien votre style, dans lequel vous vous sentez bien et où vous pouvez relaxer. Choisissez parmi des centaines d'options design afin de créer le style particulier que vous recherchez.

**Les rendements les plus élevés, le maximum de confort...** Plusieurs années de recherche, de développement et de tests ont permis à Napoléon d'améliorer la performance optimale de plusieurs de ses produits, acquérant ainsi l'une des meilleures cotes d'efficacité énergétique sur le marché des appareils de chauffage. Napoléon surpasse constamment les normes de l'industrie non seulement en apparence, mais aussi en efficacité et en performance.

**Des feux magnifiques et les meilleures flammes de l'industrie...** Grâce à une technologie de brûleur d'avant-garde et une conception innovatrice, les flammes et les ensembles exclusifs de bûches PHAZER® de Napoléon sont si réalistes qu'il est difficile de les distinguer d'un véritable feu de bois.

**Pas de courant? Pas de problème!...** Nous nous sentons tous vulnérables lors d'une panne de courant. Vous pouvez maintenant laisser passer la tempête tout en continuant de bénéficier du confort chaleureux de votre demeure! Les foyers Napoléon n'ont pas besoin de courant électrique pour s'allumer ou fonctionner. Un système millivolt ou à allumage électronique intégré avec piles de secours assure leur fiabilité même durant les pannes de courant.

**Un réseau de détaillants autorisés...** Avec plus de 3000 détaillants autorisés en Amérique du Nord, Napoléon travaille en étroite collaboration avec son réseau de détaillants dévoués afin de leur fournir une formation et un soutien technique professionnels et continus.

**Une garantie fiable et exceptionnelle...** Chaque foyer Napoléon est conçu et fabriqué selon des normes de qualité rigoureuses. Les foyers sont couverts par la Garantie à Vie Limitée de Napoléon, afin que vous puissiez obtenir la solide performance que vous méritez. Napoléon est enregistré sous le système de certification de la qualité ISO 9001-2008 mondialement reconnu.



Nous sommes fiers d'être reconnus comme l'une des sociétés les mieux gérées au Canada et de vous offrir des produits de confort au foyer de qualité depuis plus de 38 ans.

# Arlington<sup>MD</sup>

## Un poêle compact - Un style remarquable

Avec son style élancé et compact et sa buse d'évent en 45°, le poêle au gaz en fonte Arlington<sup>MD</sup> est idéal pour les pièces plus petites. Le poêle Arlington<sup>MD</sup> est disponible en fini peint noir ou porcelaine émaillée brun majolique et comprend un panneau réflecteur radiant en porcelaine MIRO-FLAMME<sup>TM</sup>. Bien qu'étant de petite taille, il contient un grand système de brûleur PHAZERAMIC<sup>TM</sup> avec un lit de braises incandescentes que l'on peut admirer à travers la surface vitrée en céramique de style européen.

GDS20

Jusqu'à 20 000 BTU

Contrôle ajustable de chaleur et hauteur de flamme de 50 %

19 ¼ po L x 25 3/8 po H

Gaz naturel ou propane

Pour connaître les autres spécifications de cet appareil, consulter la page 17.



Fini peint noir



Fini porcelaine émaillée brun majolique

## Options et accessoires



Plaque décorative pour dessus de poêle en fini Lorena Slate (pierre naturelle - la couleur et le motif peuvent varier)



Plaque décorative pour dessus de poêle en fini brun doré Giallo (pierre naturelle - la couleur et le motif peuvent varier)



Panneau de commande dissimulé facile d'accès



Buse d'évent en 45° pour des installations horizontales ou verticales



Télécommandes F45 et F60 Marche/arrêt ou à modulation

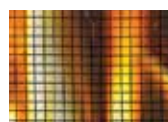




Poêle Arlington™ illustré en fini peint noir avec une plaque décorative pour dessus de poêle en fini Lorena Slate.



Panneau réflecteur  
radiant en porcelaine  
MIRO-FLAMME™



Écran de protection  
inclus



# Bayfield<sup>MD</sup>

Choisissez parmi trois couleurs design

Le poêle en fonte Bayfield<sup>MD</sup> est offert en trois couleurs design qui se marieront harmonieusement au décor de votre maison ou votre chalet. L'échangeur de chaleur secondaire intégré fournit d'excellents rendements de chauffage et de rétention de chaleur. Le Bayfield<sup>MD</sup> possède aussi un allumeur électronique économique avec piles de secours, un contrôle ajustable de chaleur et hauteur de flamme de 50 %, une vitre en céramique et une lumière de veille exclusive qui crée une lueur chaleureuse même lorsque le poêle est éteint.

GDS25

Jusqu'à 24 500 BTU

Contrôle ajustable de chaleur et hauteur de flamme de 50 %

23 ½ po L x 25 58 po H

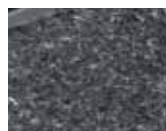
Gaz naturel ou propane

Pour connaître les autres spécifications de cet appareil, consulter la page 17.

## Options et accessoires



Lumière de veille intégrée



Plaque décorative pour dessus de poêle en fini Lorena Slate (pierre naturelle - la couleur et le motif peuvent varier)



Plaque décorative pour dessus de poêle en fini vert Ubatuba (pierre naturelle - la couleur et le motif peuvent varier)



Plaque décorative pour dessus de poêle en fini brun doré Giallo (pierre naturelle - la couleur et le motif peuvent varier)



Télécommandes F45 et F60 Marche/arrêt ou à modulation



Fini peint noir



Fini porcelaine émaillée brun majolique



Fini blanc givré





Poêle Bayfield® illustré en fini porcelaine émaillée brun majolique avec des panneaux réflecteurs radiants en porcelaine MIRO-FLAMME® et une plaque décorative pour dessus de poêle en fini brun doré Giallo.



Panneaux réflecteurs radiants en porcelaine MIRO-FLAMME®



Écran de protection inclus



# Castlemore<sup>MD</sup>

Plus qu'une source de chaleur fiable

Le poêle au gaz en fonte Castlemore<sup>MD</sup> ajoute plus qu'une source de chaleur fiable à votre maison. Grâce à ses lignes pures et son style élancé, il devient le point d'intérêt de n'importe quelle pièce. Le Castlemore<sup>MD</sup> comprend une lumière de veille exclusive à Napoléon, un brûleur PHAZERAMIC<sup>MD</sup>, un ensemble de bûches PHAZER<sup>MD</sup> et un lit de braises incandescentes, créant de magnifiques FLAMMES JAUNES DANSANTES<sup>MD</sup>. Son style classique européen ne se démodera jamais et sa puissance de chauffage vous procurera un agréable confort pendant de nombreuses années.

GDS26

Jusqu'à 25 000 BTU

Contrôle ajustable de chaleur et hauteur de flamme de 50 %

23 5/8 po L x 35 1/2 po H

Gaz naturel ou propane

Pour connaître les autres spécifications de cet appareil, consulter la page 18.

## Options et accessoires



Plaque décorative latérale en fini vert Ubatuba (pierre naturelle - la couleur et le motif peuvent varier)



Se convertit facilement d'évacuation sur le dessus en évacuation à l'arrière



Télécommandes F45 et F60 Marche/arrêt ou à modulation



Fini peint noir métallique



Fini blanc givré



Fini vert mousse



Fini porcelaine émaillée brun majolique







Poêle Castlemore™ illustré en fini blanc givré avec des panneaux réflecteurs radiants en porcelaine MIRO-FLAMME™.



Panneau décoratif  
brique/pierre en fini  
pierre de sable



Panneaux réflecteurs  
radiants en porcelaine  
MIRO-FLAMME™



Écran de  
protection inclus



# Haliburton<sup>MD</sup>

Une conception dynamique, une technologie écologique

Dans les petits pots, les meilleurs onguents! Si vous désirez la beauté et la commodité d'un poêle au gaz, mais ne disposez que de peu d'espace... la solution est le poêle Haliburton<sup>MD</sup>! Ce poêle offre plusieurs avantages : une soufflerie intégrée, un panneau de commande facile d'accès, un caisson solide, un brûleur à flamme triple, ainsi qu'un ensemble de bûches PHAZER<sup>®</sup> et un lit de braises incandescentes, créant de magnifiques FLAMMES JAUNES DANSANTES<sup>®</sup>. Bien qu'étant de petite taille, ce poêle ne manque pas de puissance grâce à son débit de chaleur variable jusqu'à 30 000 BTU.

GDS28

Jusqu'à 30 000 BTU

Contrôle ajustable de chaleur et hauteur de flamme de 50 %

22 ½ po L x 26 ¾ po H

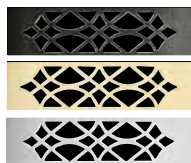
Gaz naturel ou propane

Pour connaître les autres spécifications de cet appareil, consulter la page 18.

## Options et accessoires



Bornes de chenet  
Fini peint noir



Grilles ornementales  
Trois options de couleurs\*



Adaptateur pour évent-B



Télécommandes F45 et F60  
Marche/arrêt ou à modulation



Porte et barre d'accent en fini peint noir  
métallique



Porte et barre d'accent en fini plaqué  
chrome satiné



Porte et barre d'accent en fini plaqué or





Poêle GDS28 illustré avec une porte et une barre d'accent en fini peint noir métallique.



Écran de protection inclus



# Havelock<sup>MD</sup>

## Une technologie de chauffage raffinée

Ce poêle au gaz sophistiqué offre plusieurs avantages : une soufflerie intégrée, un très gros échangeur de chaleur, des commandes faciles d'accès et un système de brûleur à trois niveaux à la fine pointe technologique qui comprend un brûleur turbo de 14 000 BTU placé derrière les bûches. Ce poêle convient donc parfaitement aux climats plus froids. Tout ceci, combiné avec une technologie de combustion propre respectant l'environnement, fait du poêle Havelock<sup>MD</sup> le choix idéal qui saura ajouter une valeur durable à votre demeure!

GDS50

Jusqu'à 44 000 BTU

Contrôle ajustable de chaleur et hauteur de flamme de 50 %

28 ¼ po L x 30 ¾ po H

Gaz naturel ou propane

Pour connaître les autres spécifications de cet appareil, consulter la page 19.

### Options et accessoires



Bornes de chenet  
Fini peint noir



Grille ornementale  
Fini peint noir métallique



Adaptateur pour évent-B



Télécommandes F45 et F60  
Marche/arrêt ou à modulation



Porte et barre d'accent en fini peint noir métallique



Porte et barre d'accent en fini plaqué chrome satiné



Porte et barre d'accent en fini plaqué or





Poêle Havelock® illustré avec une porte et barre d'accent en fini peint noir métallique.



Écran de protection inclus



# Knightsbridge<sup>MD</sup>

Performance absolue et efficacité de chauffage remarquable

Le poêle Knightsbridge<sup>MD</sup> de Napoléon a toujours connu du succès en raison de son rendement exceptionnel et de son efficacité de chauffage remarquable. Le Knightsbridge<sup>MD</sup> comprend un ensemble de bûches PHAZER<sup>®</sup> de Napoléon, des braises incandescentes, un interrupteur anticondensation (qui contrôle l'utilisation de la veilleuse dans des installations où un climat froid prévaut) et un allumeur électronique avec piles de secours. La conception élégante en fonte et la finesse de ses détails en font le complément idéal de toute demeure.

GDS60

Jusqu'à 35 000 BTU

Contrôle ajustable de chaleur et hauteur de flamme de 50 %

27 po L x 30 1/2 po H

Gaz naturel ou propane

Pour connaître les autres spécifications de cet appareil, consulter la page 19.



Fini peint noir métallique

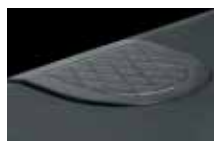


Fini porcelaine émaillée brun  
majolique

## Options et accessoires



Bornes de chenet  
Fini peint noir



Grille ornementale en fonte  
Fini peint noir



Adaptateur pour événement-B

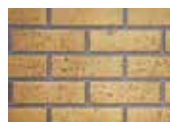


Télécommandes F45 et F60  
Marche/arrêt ou à modulation





Poêle Knightsbridge® illustré en fini peint noir métallique.



Panneau décoratif  
brique/pierre en fini  
pierre de sable

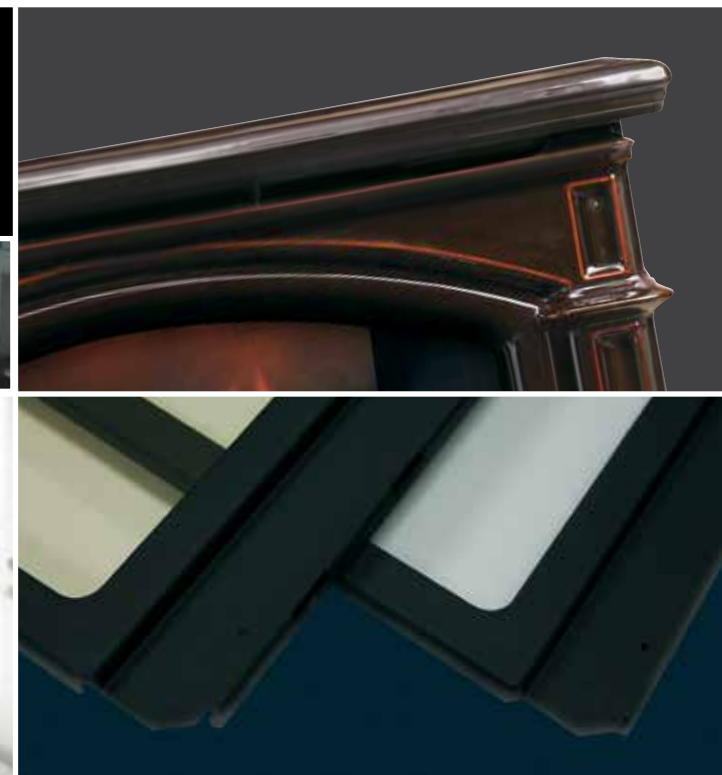


Écran de  
protection inclus



# Caractéristiques

de la technologie d'avant-garde de Napoléon



## Système de brûleur d'avant-garde

Le système de brûleur sophistiqué de Napoléon offre une technologie de flammes supérieure. Les orifices de brûleur disposés de façon stratégique créent les flammes les plus réalistes de l'industrie.

## Soupapes calibrées avec précision

Entourées d'une enveloppe protectrice en fonte d'aluminium, les soupapes précises offrent une fiabilité absolue et un système de contrôle du gaz SAFE GUARD™ sécuritaire à 100 %.

## Économie minimum de 30 % sur votre facture de chauffage avec le chauffage par zone

Le chauffage par zone signifie que vous chauffez la pièce que vous utilisez le plus avec une source auxiliaire de chauffage, comme un poêle au gaz homologué Napoléon. Le chauffage par zone est la solution évidente pour les familles soucieuses de la hausse du prix des combustibles.

## Une conception exceptionnelle

La porcelaine émaillée de Napoléon est un fini vitrifié cuit sur la fonte à 1800 °F pour donner un profond fini lustré, résistant aux égratignures et facile à nettoyer. Le fini majolique consiste en un procédé d'application double de porcelaine qui offre un fini riche et durable.

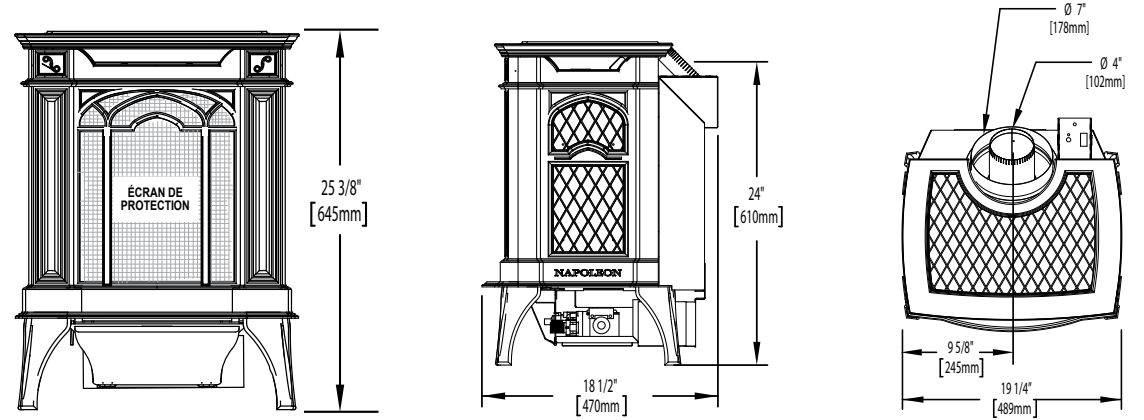
## Des vitres en céramique à haute température

Contrairement aux vitres de verre trempé, les vitres en céramique sont conçues pour résister aux températures extrêmes. Elles laissent irradier un maximum de chaleur et sont très sécuritaires.



## Arlington<sup>MD</sup>

Illustré en pages 4 et 5

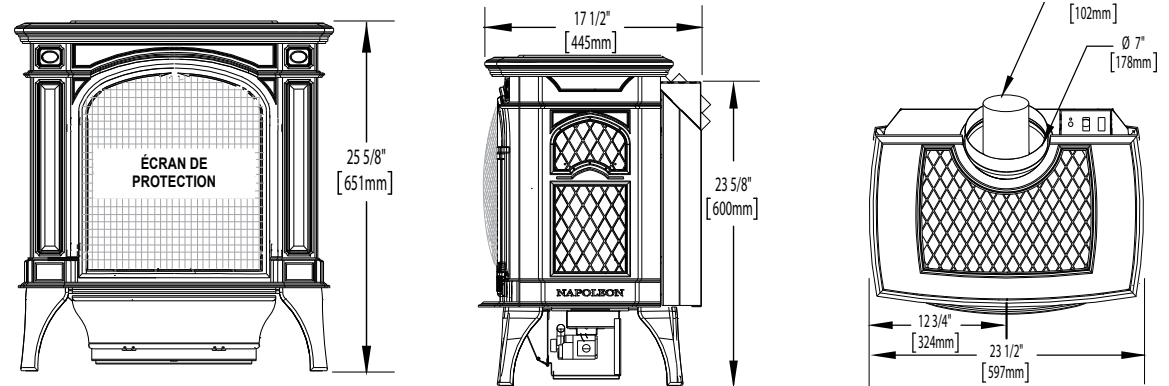


Modèle	BTU (Débit)		Évacuation	Hauteur	Largeur avant	Profondeur	Type de vitre	Dimensions de la vitre		Efficacités			Soufflerie	Homologué pour maisons mobiles	Allumeur électronique	Dégagements minimaux aux combustibles		
	Gaz naturel	Propane						Réelle	Réelle	Réelle	ÉnerGuide	AFUE				Régime continu	Coins	Arrière
GDS20	20 000	20 000	45°	25 3/8 po	19 1/4 po	18 1/2 po	Céramique	13 po	14 po	60 %	-	78 %	Optionnelle	Oui	Non	2 po	2 po	4 po

Homologué selon les normes nationales canadiennes et américaines.

## Bayfield<sup>MD</sup>

Illustré en pages 6 et 7



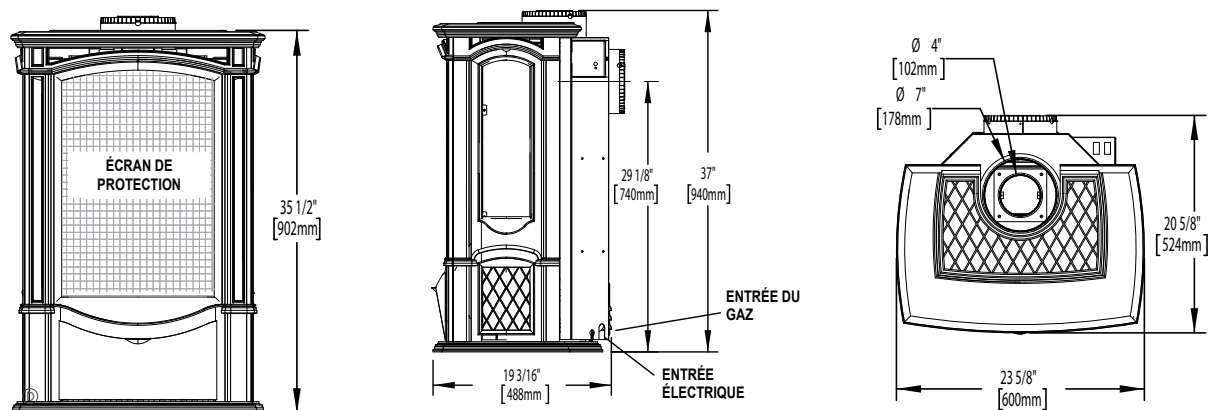
Modèle	BTU (Débit)		Évacuation	Hauteur	Largeur avant	Profondeur	Type de vitre	Dimensions de la vitre		Efficacités			Soufflerie	Homologué pour maisons mobiles	Allumeur électronique	Dégagements minimaux aux combustibles		
	Gaz naturel	Propane						Réelle	Réelle	Réelle	ÉnerGuide	AFUE				Régime continu	Coins	Arrière
GDS25	24 500	23 000	45°	25 5/8 po	23 1/2 po	17 1/2 po	Céramique	15 po	18 po	64,1 %	64 %	80 %	Optionnelle	Oui	Oui	2 po	2 po	4 po

Homologué selon les normes nationales canadiennes et américaines.

Les valeurs peuvent varier en fonction du plan d'étage, du degré d'isolation/perte de chaleur de la maison et de l'emplacement géographique. Les mesures sont à titre indicatif seulement. Consultez le manuel d'instructions pour les directives d'installation complètes et mises à jour ainsi que les exigences de dégagement aux matériaux combustibles.

## Castlemore<sup>MD</sup>

Illustré en pages 8 et 9

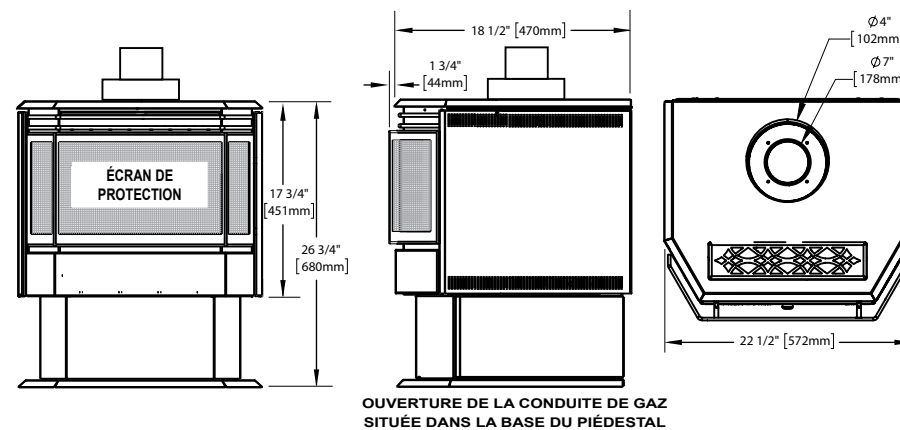


Modèle	BTU (Débit)		Évacuation	Hauteur	Largeur avant	Profondeur	Type de vitre	Dimensions de la vitre			Efficacités			Soufflerie	Homologué pour maisons mobiles	Allumeur électronique	Dégagements minimaux aux combustibles		
	Gaz naturel	Propane						Réelle	Réelle	Réelle	Hauteur	Largeur	ÉnerGuide				AFUE	Régime continu	Coins
GDS26	25 000	25 000	Dessus ou arrière	35 1/2 po	23 5/8 po	19 3/16 po	Céramique	24 po	16 5/8 po	61,3 %	-	82 %	Optionnelle	Oui	Oui	2 po	5 po	2 po	

Homologué selon les normes nationales canadiennes et américaines. Ce produit est protégé par un dessin enregistré. Wolf Steel Ltée.

## Haliburton<sup>MD</sup>

Illustré en pages 10 et 11



OUVERTURE DE LA CONDUITE DE GAZ  
SITUÉE DANS LA BASE DU PIÉDESTAL

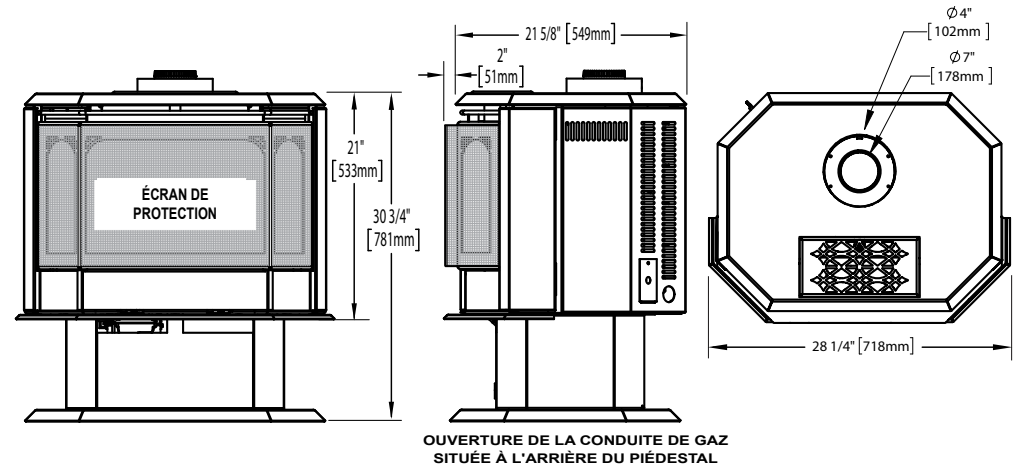
Modèle	BTU (Débit)		Évacuation	Hauteur	Largeur avant	Profondeur	Type de vitre	Dimensions de la vitre		Efficacités			Soufflerie	Homologué pour maisons mobiles	Allumeur électronique	Dégagements minimaux aux combustibles		
	Gaz naturel	Propane						Réelle	Réelle	ÉnerGuide	AFUE	Régime continu				Coins	Arrière	Côtés
GDS28	30 000	26 000	Dessus	26 3/4 po	22 1/2 po	18 1/2 po	Céramique	12 3/8 po	21 po	57,4 %	65 %	85 %	Incluse	Oui	Non	1 po	2 po	7 po

Homologué selon les normes nationales canadiennes et américaines.

Les valeurs peuvent varier en fonction du plan d'étage, du degré d'isolation/perde de chaleur de la maison et de l'emplacement géographique.  
Les mesures sont à titre indicatif seulement. Consultez le manuel d'instructions pour les directives d'installation complètes et mises à jour ainsi que les exigences de dégagement aux matériaux combustibles.

## Havelock<sup>MD</sup>

Illustré aux pages 12 et 13



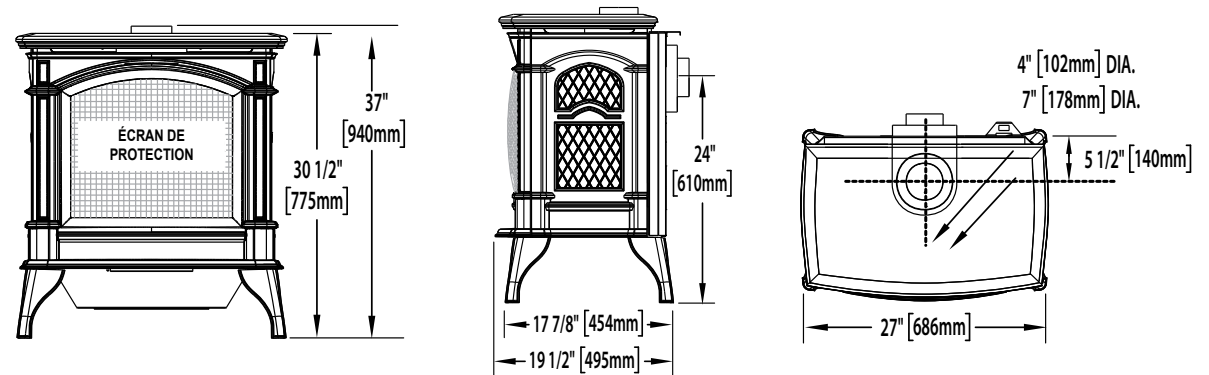
OUVERTURE DE LA CONDUITE DE GAZ  
SITUÉE À L'ARRIÈRE DU PIÉDESTAL

Modèle	BTU (Débit)		Évacuation	Hauteur Réelle	Largeur avant Réelle	Profondeur Réelle	Type de vitre	Dimensions de la vitre		Efficacités			Soufflerie	Homologué pour maisons mobiles	Allumeur électronique	Dégagements minimaux aux combustibles		
	Gaz naturel	Propane						Hauteur	Largeur	ÉnerGuide	AFUE	Régime continu				Coins	Arrière	Côtés
GDS50	44 000	40 000	Dessus	30 ¾ po	28 ¼ po	21 5/8 po	Céramique	13 7/8 po	25 ¾ po	70 %	67 %	84 %	Incluse	Oui	Non	1 po	2 po	7 po

Homologué selon les normes nationales canadiennes et américaines.

## Knightsbridge<sup>MD</sup>

Illustré aux pages 14 et 15



Modèle	BTU (Débit)		Évacuation	Hauteur Réelle	Largeur avant Réelle	Profondeur Réelle	Type de vitre	Dimensions de la vitre		Efficacités			Soufflerie	Homologué pour maisons mobiles	Allumeur électronique	Dégagements minimaux aux combustibles		
	Gaz naturel	Propane						Hauteur	Largeur	ÉnerGuide	AFUE	Régime continu				Coins	Arrière	Côtés
GDS60	35 000	31 500	Dessus ou arrière	30 ½ po	27 po	19 ½ po	Céramique	18 ¾ po	21 po	63,1 %	64 %	78 %	Optionnelle	Oui	Oui	2 po	6 po	6 po

Homologué selon les normes nationales canadiennes et américaines.

Les valeurs peuvent varier en fonction du plan d'étage, du degré d'isolation/perte de chaleur de la maison et de l'emplacement géographique.  
Les mesures sont à titre indicatif seulement. Consultez le manuel d'instructions pour les directives d'installation complètes et mises à jour ainsi que les exigences de dégagement aux matériaux combustibles.

Autres produits Napoléon



Foyers encastrés • Grils au charbon de bois • Foyers au gaz • Manteaux • Poêles à bois  
Fourmaises hybrides • Foyers électriques • Chauffage et climatisation • Grils à gaz

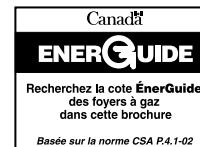


7200, Route Transcanadienne, Montréal, Québec H4T 1A3  
24 Napoleon Road, Barrie, Ontario, Canada L4M 0G8  
103 Miller Drive, Crittenden, Kentucky, USA 41030

Tél. : 514 737-6294 Téléc. : 514 344-9925  
napoleonfoyers.com



Détaillant autorisé



Consultez le manuel d'instructions pour les directives d'installation complètes et les exigences de dégagement aux matériaux combustibles. Consultez les codes du bâtiment locaux et nationaux en plus de la réglementation sur le gaz. Toutes les spécifications sont sujettes à modifications sans préavis en raison des améliorations constantes apportées au produit. Les produits peuvent différer légèrement des illustrations. La hauteur et l'apparence de la flamme sont influencées par les diverses configurations d'évacuation et elles peuvent différer de l'illustration. Napoléon est une marque de commerce déposée de Wolf Steel Itée. © Wolf Steel Itée. ÉnerGuide - Une norme d'efficacité canadienne basée sur des cycles d'allumage et de refroidissement fréquents, de courte durée. Tous les appareils vendus au Canada sont soumis au système de cotation ÉnerGuide. AFUE - Une norme d'efficacité américaine (Département de l'énergie) basée sur des cycles d'allumage et de refroidissement prolongés, une mesure plus typique de l'usage d'un foyer. Régime continu - Reflète l'efficacité de chauffage maximale. Les images peuvent différer des produits en raison de la nouvelle réglementation pour les écrans de protection qui est entrée en vigueur en janvier 2015.